

Source : Infocentre Identification ARSOE et EDE de Bretagne

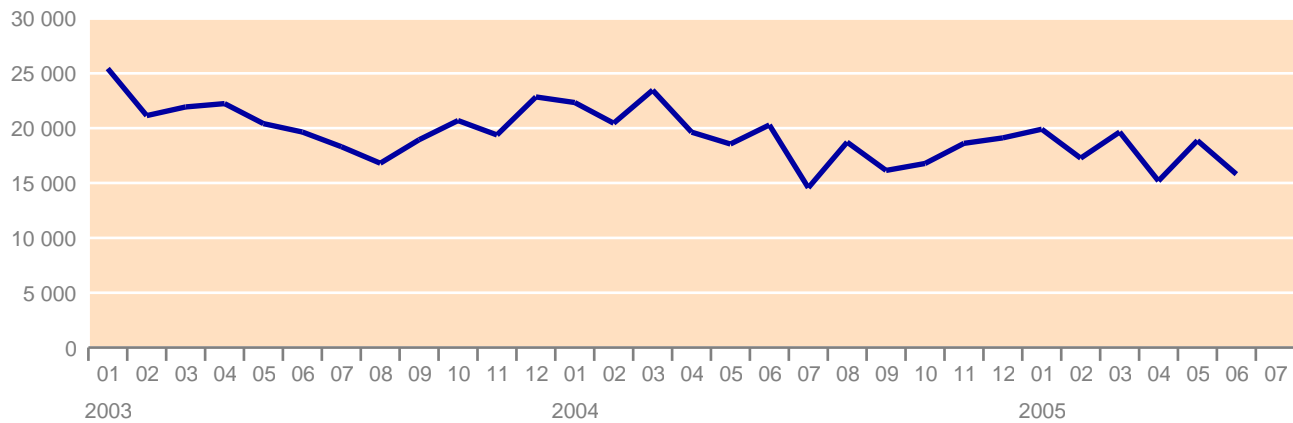
## Vaches de Réforme

### Nombre d'animaux de type 'VA' ou 'VL' vendus cause 'Boucherie'

#### BRETAGNE

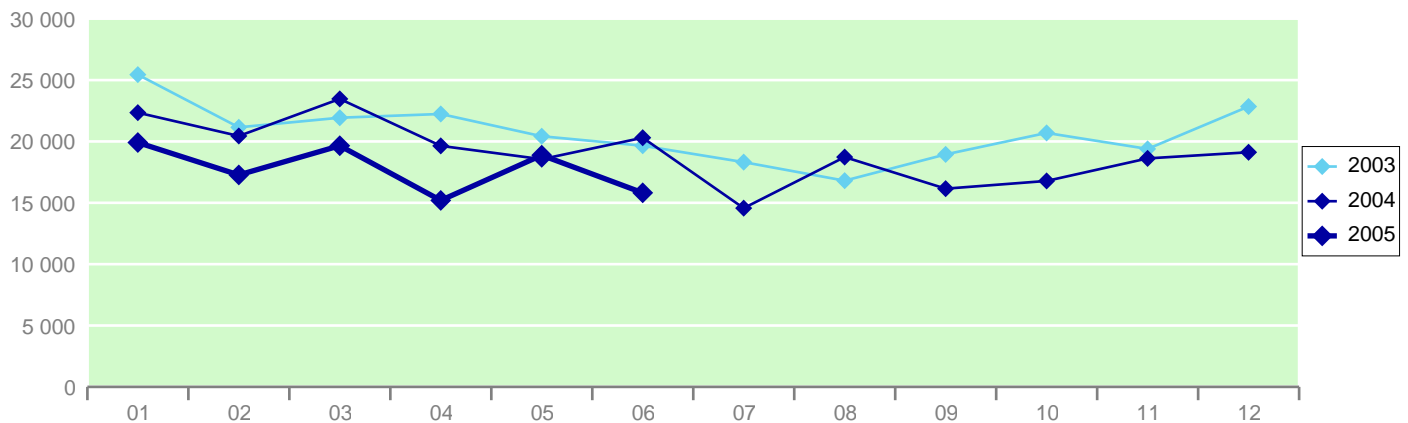
#### Synthèse Mensuelle Chronologique

Les données des 2 derniers mois et le total de l'année en cours sont provisoires



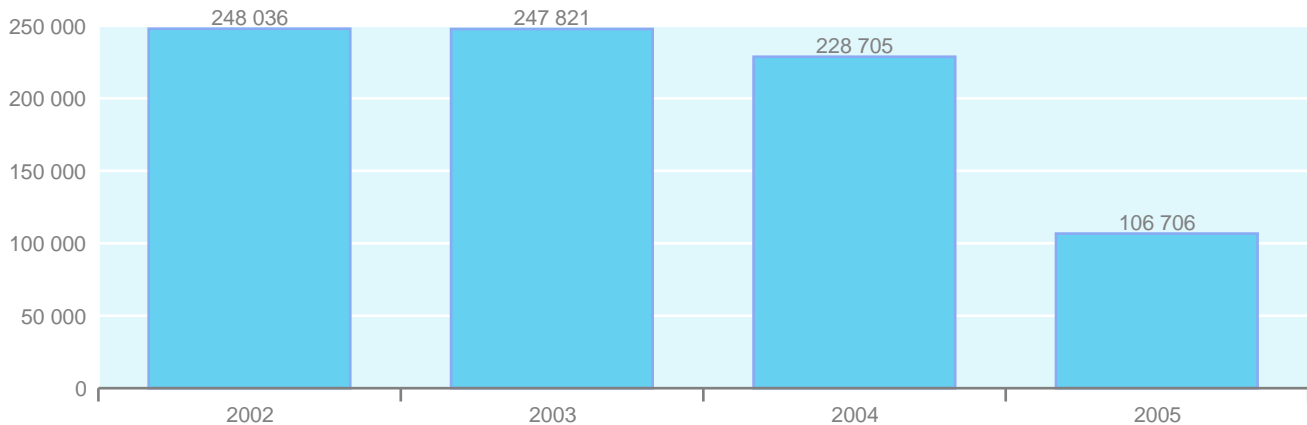
#### Synthèse Mensuelle Comparative

Les données des 2 derniers mois et le total de l'année en cours sont provisoires



#### Synthèse Annuelle

Données recalculées sur l'ensemble de l'année (voir notice). Les données de l'année en cours sont provisoires



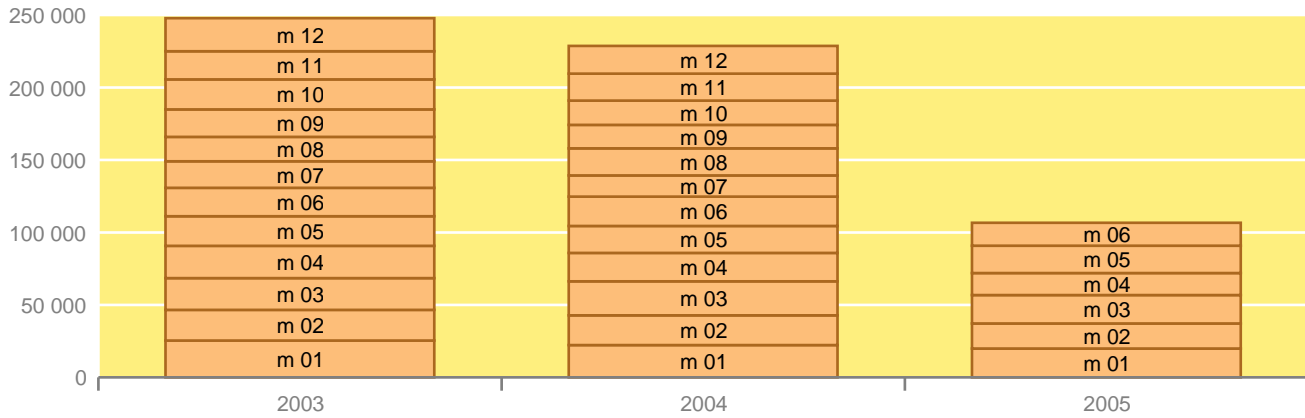
## Vaches de Réforme

### Nombre d'animaux de type 'VA' ou 'VL' vendus cause 'Boucherie'

#### BRETAGNE

#### Cumul Mensuel

*Les données des 2 derniers mois et le total de l'année en cours sont provisoires*



## Vaches de Réforme

### Nombre d'animaux de type 'VA' ou 'VL' vendus cause 'Boucherie'

#### BRETAGNE

#### Synthèse Mensuelle : Toutes Vaches

Les données des 2 derniers mois et le total de l'année en cours sont provisoires

		Jan	Fév	Mar	Avr	Mai	Jui	Jul	Aou	Sep	Oct	Nov	Déc	TOTAL
		01	02	03	04	05	06	07	08	09	10	11	12	
VA	2003	2 473	1 960	2 208	2 407	2 266	2 460	2 658	2 432	2 354	2 491	1 936	2 396	28 041
	2004	2 195	2 031	2 168	1 989	2 004	2 339	2 174	2 443	2 211	2 034	1 939	2 117	25 644
	2005	1 832	1 744	1 839	1 649	2 023	1 991							11 078
VL	2003	22 967	19 189	19 722	19 829	18 153	17 186	15 656	14 375	16 594	18 208	17 449	20 452	219 780
	2004	20 145	18 418	21 296	17 652	16 554	17 958	12 396	16 279	13 940	14 744	16 678	17 001	203 061
	2005	18 074	15 524	17 813	13 543	16 853	13 821							95 628
		Jan	Fév	Mar	Avr	Mai	Jui	Jul	Aou	Sep	Oct	Nov	Déc	TOTAL
		01	02	03	04	05	06	07	08	09	10	11	12	
TOTAL	2003	25 440	21 149	21 930	22 236	20 419	19 646	18 314	16 807	18 948	20 699	19 385	22 848	247 821
TOTAL	2004	22 340	20 449	23 464	19 641	18 558	20 297	14 570	18 722	16 151	16 778	18 617	19 118	228 705
TOTAL	2005	19 906	17 268	19 652	15 192	18 876	15 812							106 706

#### Synthèse Annuelle : Toutes Vaches

Données recalculées sur l'année (voir notice). Les données de l'année en cours sont provisoires

( % Evolution : entre 2003 et 2004 )

	2002	2003	2004	2005	% Evolution
VA	31 687	28 041	25 644	11 078	-8,55 %
VL	216 349	219 780	203 061	95 628	-7,61 %
TOTAL	248 036	247 821	228 705	106 706	-7,71 %